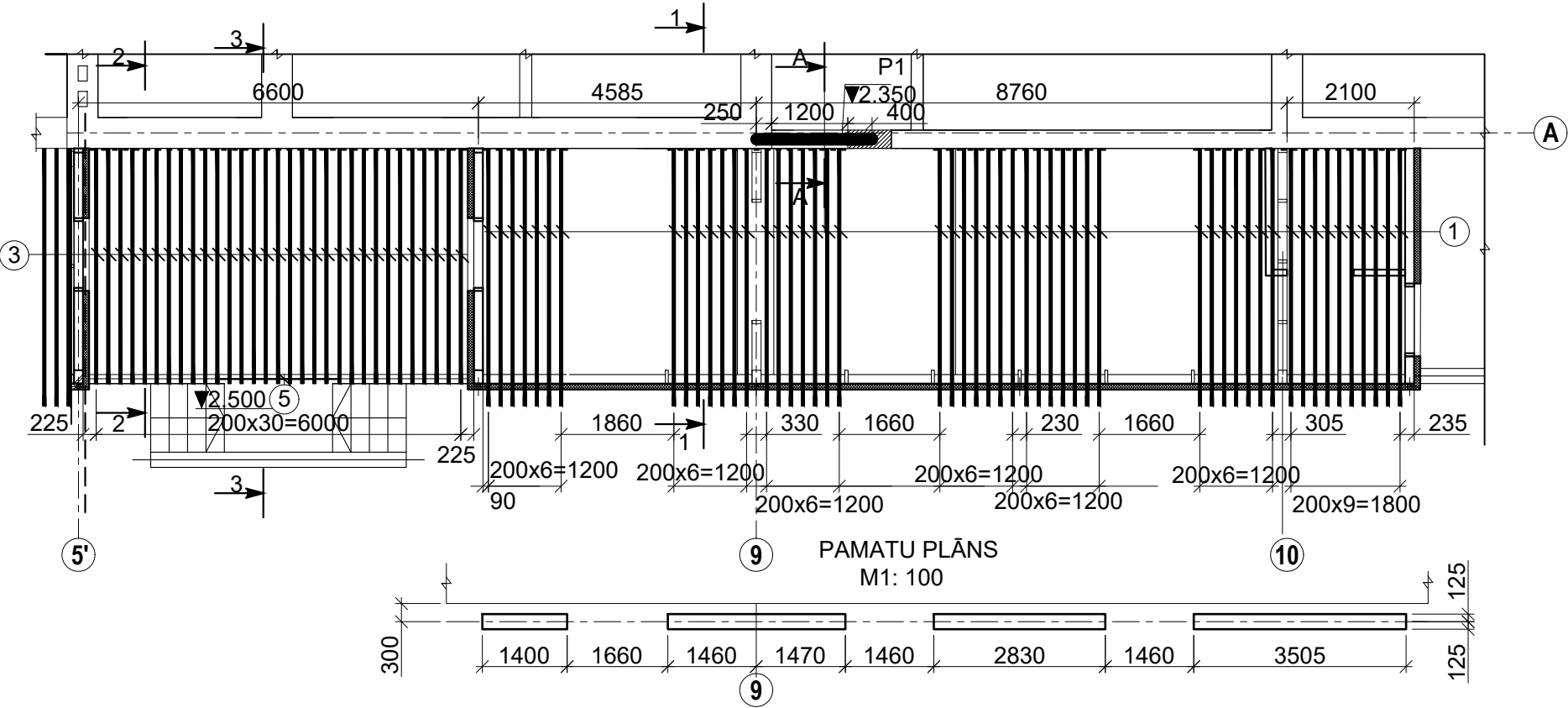


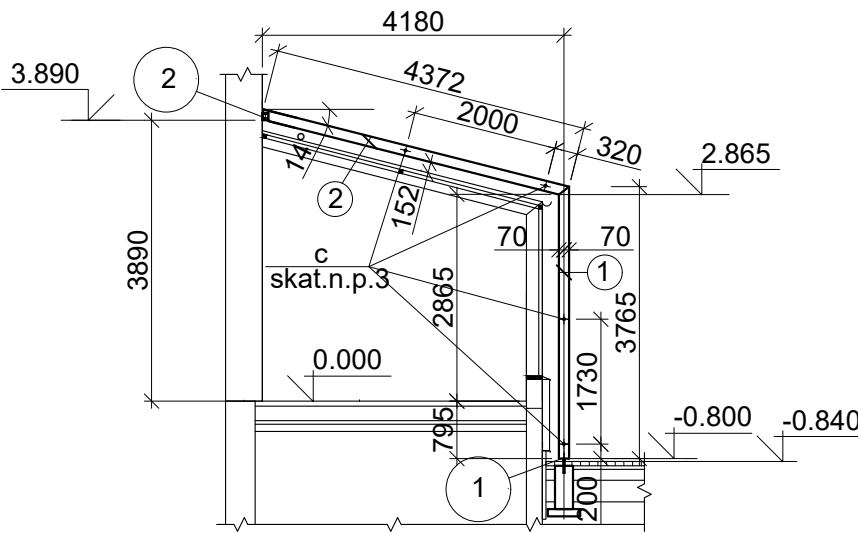
KOKA BRUSU 40x140 MM MONTĀŽAS PLĀNS

M1 : 100



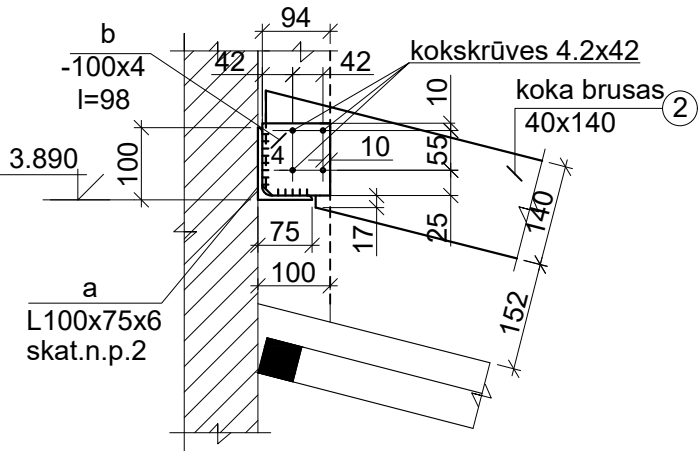
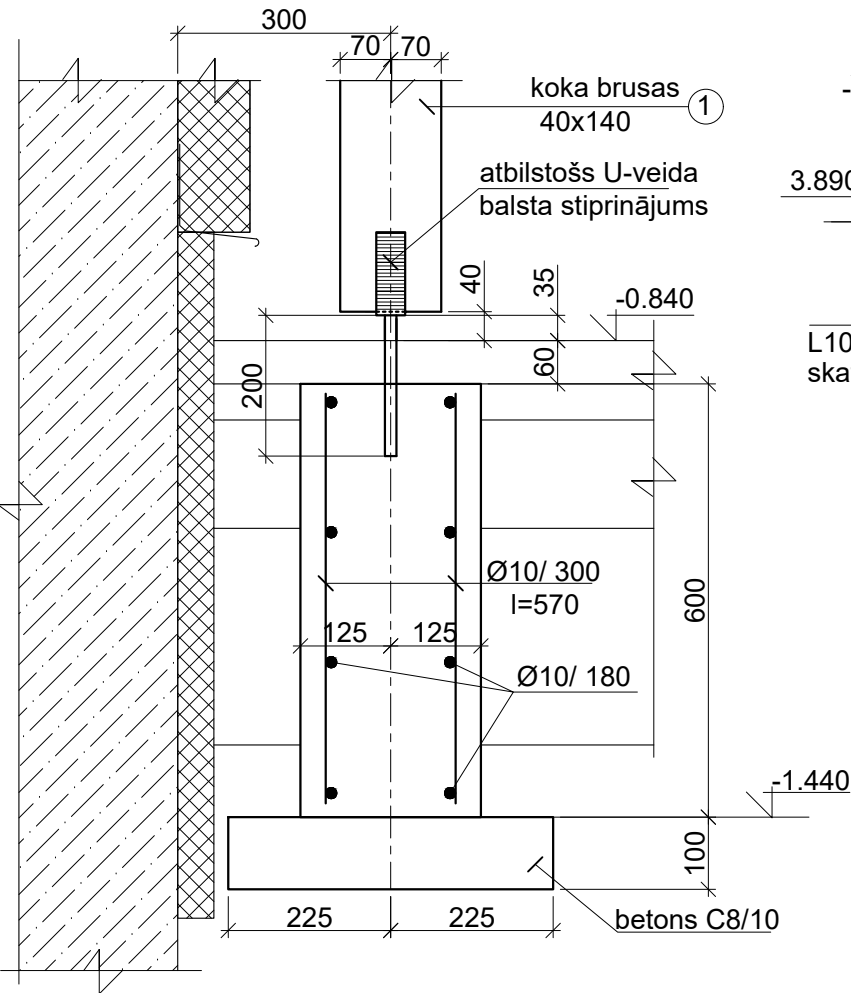
GRIEZUMS 1 - 1

M1 : 100




1 M1:10

2 M1:10



- 1.Koka brusa izgatavot no termokoksnes, pusrāmja savienojuma mezgls līmēts pēc izgatavotāju tehnoloģijas.
- 2.Leņķi poz. "a" pie sienas stiprināt ar ķīlenkuriem dobos ķieģeļos Ø10 ar soli ~600mm.
- 3.Pusrāmjus norādītajās vietās savstarpēji savienot ar cauruli poz. "c" no nerūsējoša tērauda, kas montēta pusrāmju brusās izurbtos caurumos. Cauruli un montāžas elementus krāsot ar pulverkrāsu (tonis RAL7016 vai ekvivalents). Nodrošināt katru pusrāmja projektētā stāvokļa fiksāciju. Mezglus izstrādāt atbilstoši to izgatavotāju pieejamām darba tehnoloģijām.
- 4.Darbu veikšanas secība ailu ierīkošanai esošajās sienās:
 - ailu pārsedzes P1 montāžu veikt pie maksimāli atslogotiem pārsegumiem;
 - sienā no vienas puses izkalt joslu 80mm dziļumā;
 - cementa javā M10 joslā montēt atbilstošus UNP140 profilu,kas aptīts ar celtniecības sietu, montēto profilu noķīlēt pret augstāk esošo mūri;
 - analogi veikt darbus sienas otrā pusē;
 - profilus savstarpēji savilkt ar cinkotiem vītņstieniem M16 (DIN976-1) ar stiprības klasi 5.6, lietojot paplāksnes -4x80x80 abās pusēs un uzgriežņus M16 (DIN6915-10). Bultskrūves pievilkt līdz ciešam kontaktam, pielietojot viena cilvēka piepūli ar normāla izmēra uzgriežņa atslēgu bez pagarinājuma vai ar griezes momentu M=90Nm.
 - rūpīgi aizpildīt visas spraugas starp profilu un sienu ar cementa javu M10;
 - kad java sasniegusi projektēto stiprību, izlauzt projektēto ailu.
 - esošo dzelzsbetona ailu pārsedzi projektētās ailes zonā pēc pārsedzes P1 tērauda profilu montāžas nozāgēt, profilus apmest ar cementa javu M10 20mm biezumā.
- 5.Lapu skat. kopā ar lapu AR7.

Psihiatriskās medicīniskās rehabilitācijas mākslas terapijas (drāmas, mūzikas, vizuāli plastiskās mākslas terapijas) studija, Filozofu ielā 69, Jelgavā LV-3008/ z/g kad. Nr.0900 0080 087				24-058			
				AR			
Izstrād.	Ligita Rubīna		10.02.2025.	Psihiatriskās medicīniskās rehabilitācijas mākslas terapijas studija	Stadija	Lapa	Mērogs
					Pask.rakst.	6	1:100;1:10
Arhīva Nr.				Koka brusu 40x140mm montāžas plāns.Pamatu plāns. Griezums 1-1. Mezgli 1; 2.	<div></div>		